

# Resumen Gestión 2013

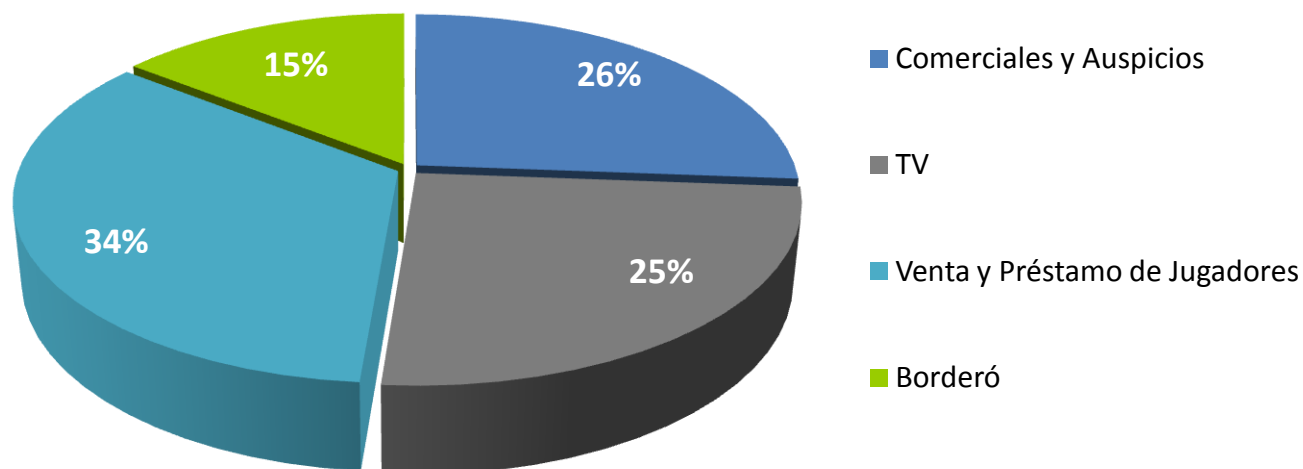


UNA  
FRANJA  
UNA **PASIÓN**

# CRUZADOS

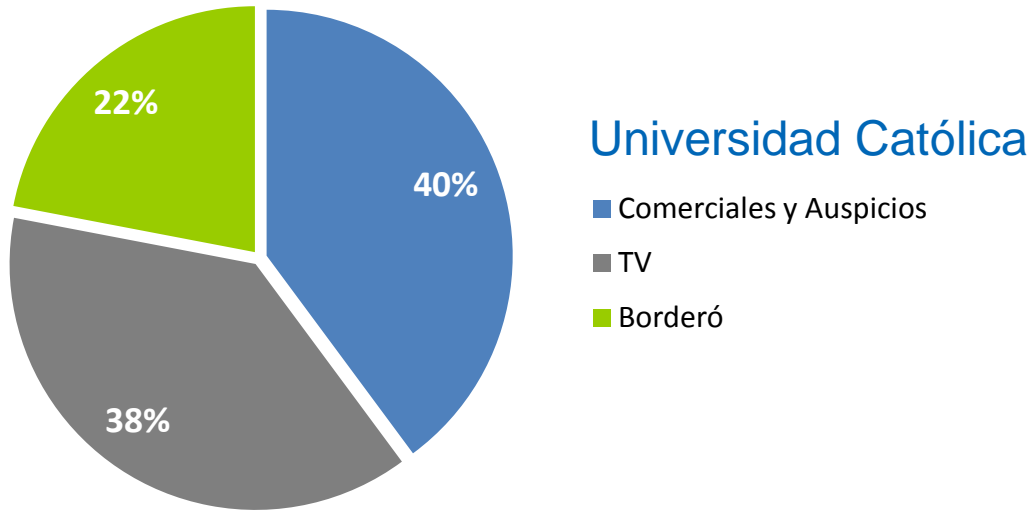
## Ingresos Operacionales 2013: MM\$ 9.097

- ✓ **Comerciales y Auspicios** MM\$ 2.361
- ✓ **TV** MM\$ 2.289
- ✓ **Borderó** MM\$ 1.319
- ✓ **Venta de Jugadores** MM\$ 3.127

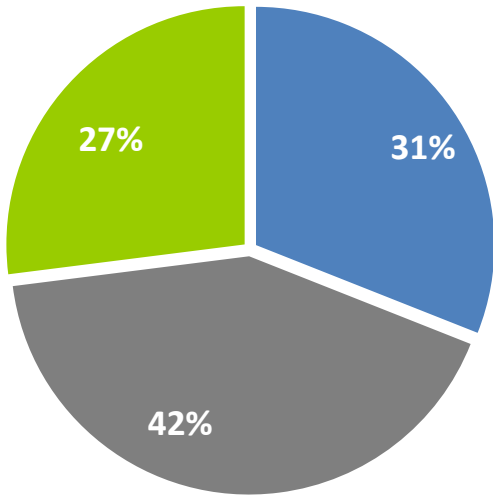


# CRUZADOS

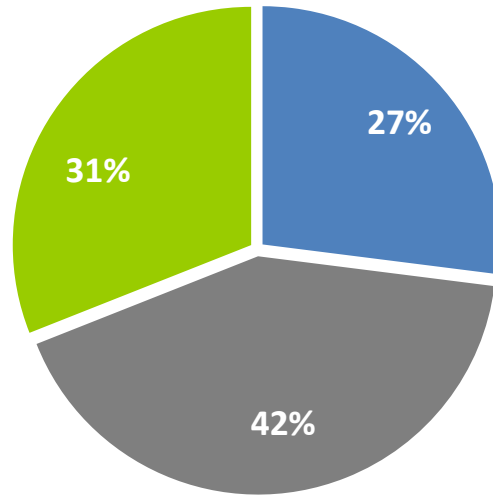
Ingresos Operacionales 2013: MM\$ 5.970 (s/venta de jugadores)



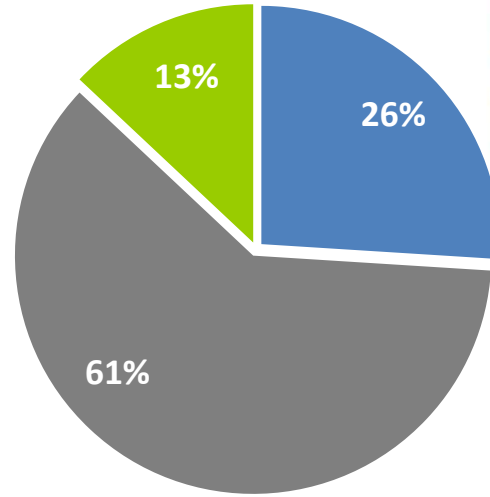
España (3)



Inglaterra (7)



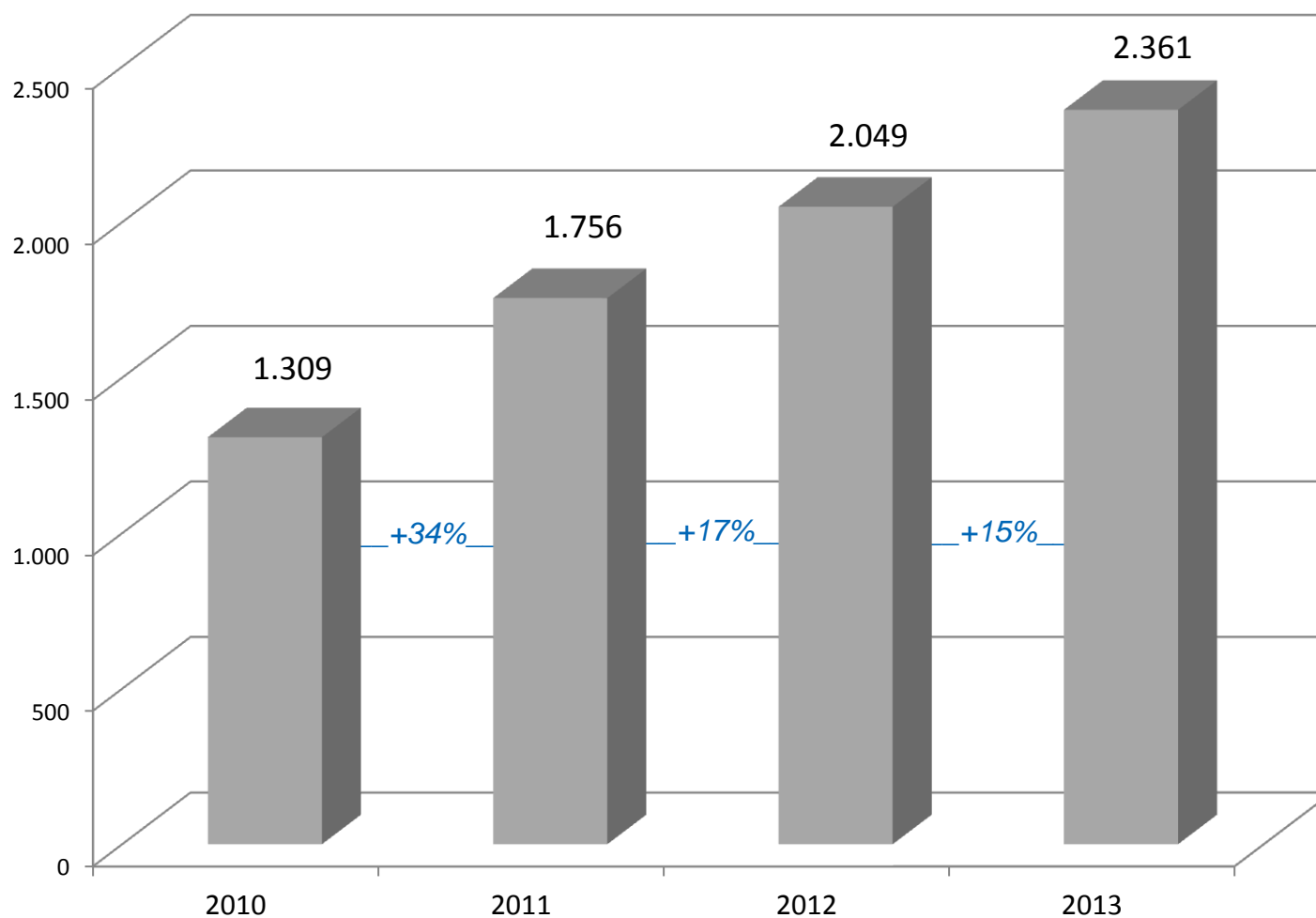
Italia (4)



UNA FRANJA UNA PASIÓN

# CRUZADOS

## Ingresos Comerciales y Auspicios



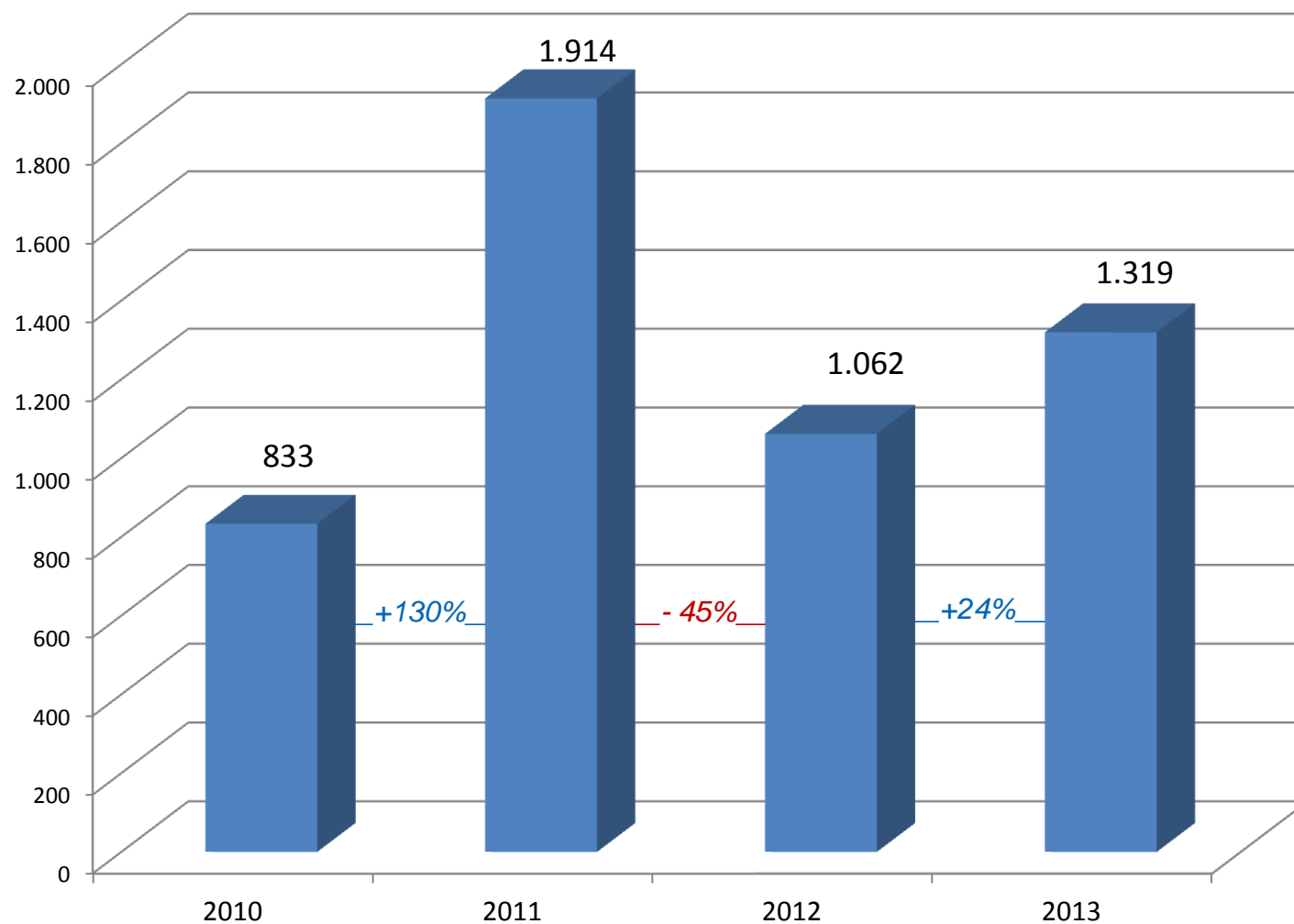
\* Socios, Escuelas, Arriendos, Publicidad, Auspicios, Canjes, T. Virtual y Merchandising en MM\$



UNA  
FRANJA  
UNA **PASIÓN**

# CRUZADOS

## Borderó



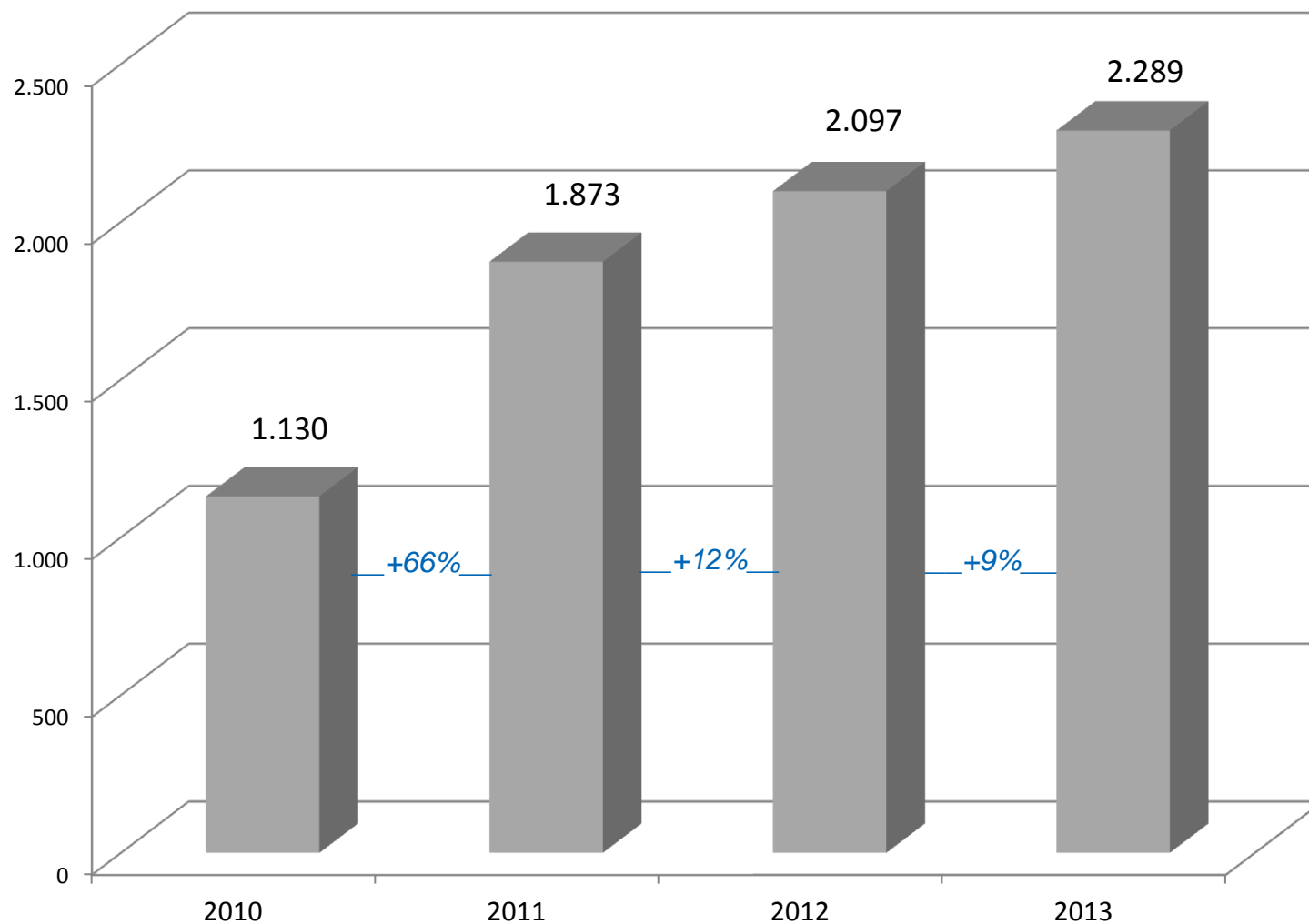
\* Borderó Nacional e Internacional + Abonados en MM\$



UNA FRANJA UNA PASIÓN

# CRUZADOS

## Televisión



\* Derechos de TV Nacional e Internacional en MM\$

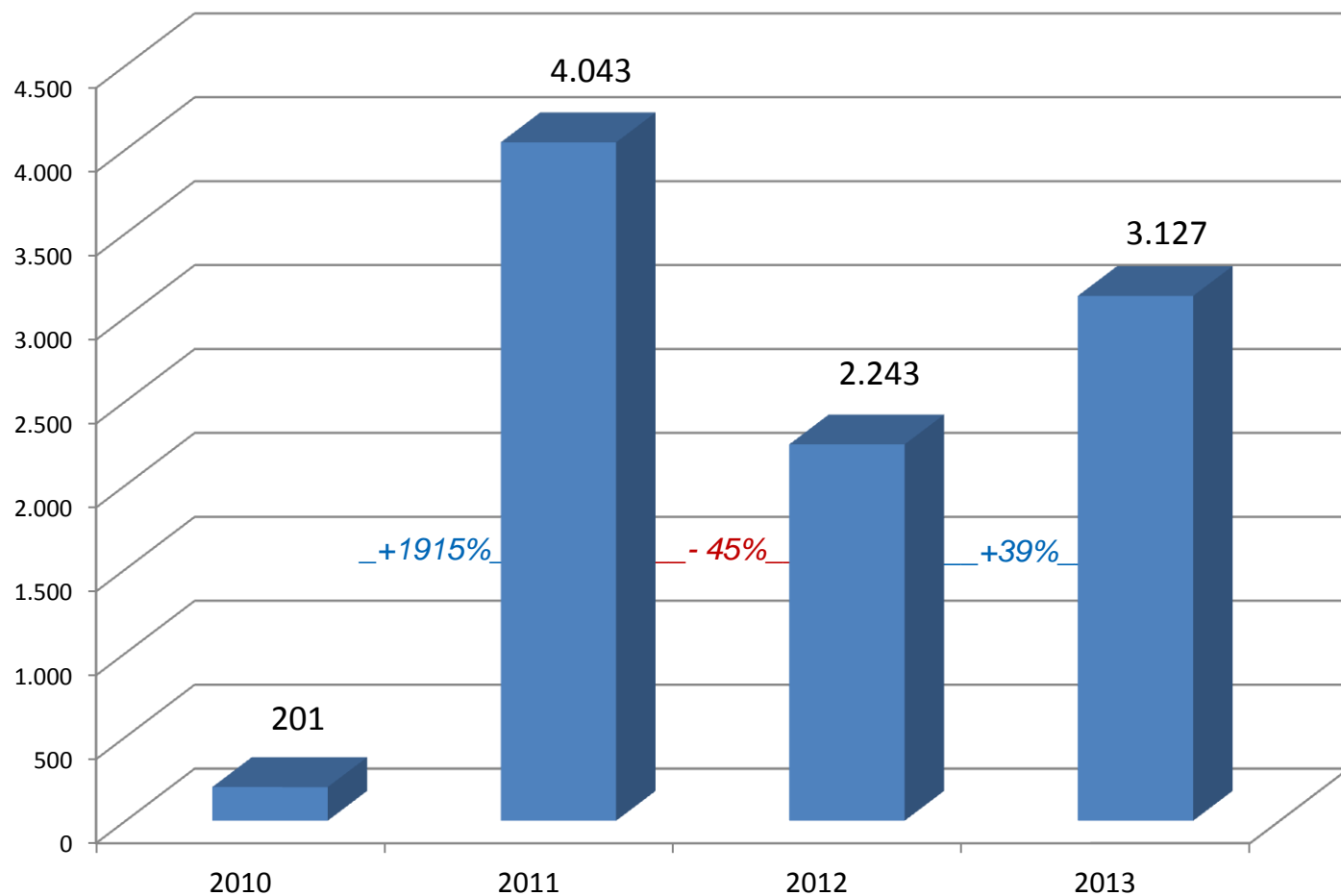


UNA FRANJA UNA PASIÓN



# CRUZADOS

## Venta de Jugadores



\* Venta, Préstamo y Derechos de Solidaridad de Jugadores



UNA  
FRANJA  
UNA **PASIÓN**

# CRUZADOS

## Transferencia de Jugadores

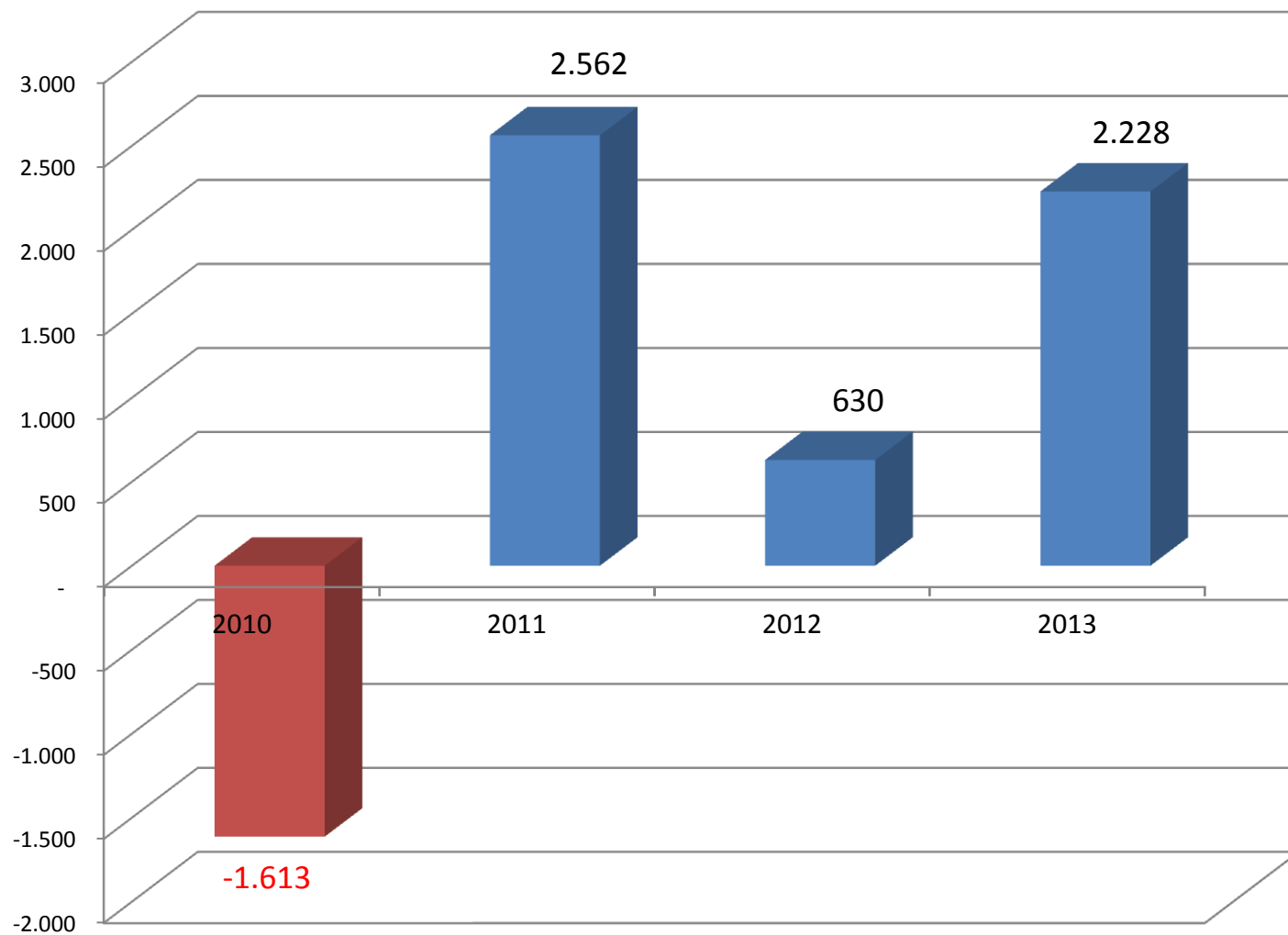
- ✓ Gary Medel                    € 3.000.000 brutos
- ✓ Francisco Silva            US\$ 1.500.000 brutos





# CRUZADOS

## EBITDA (No considera compra de pases de jugadores efectiva)



\* Cifras en MM\$



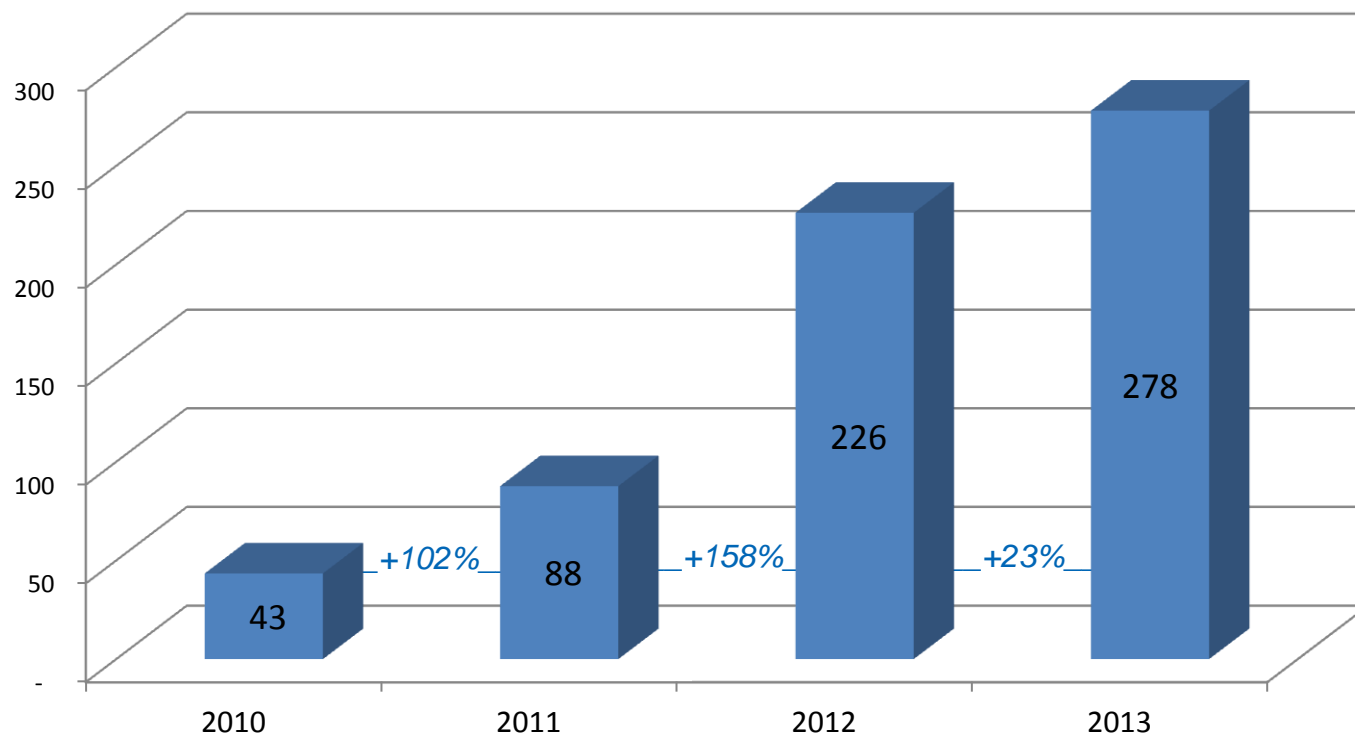
UNA  
FRANJA  
UNA **PASIÓN**

# CRUZADOS

## Abonados

- ✓ Concursos exclusivos
- ✓ Beneficios con comercios asociados
- ✓ Acceso a todos los partidos oficiales de local

Abonados	2010	2011	2012	2013
Cantidad	129	351	1.462	2.107



\* Ingresos en MM\$

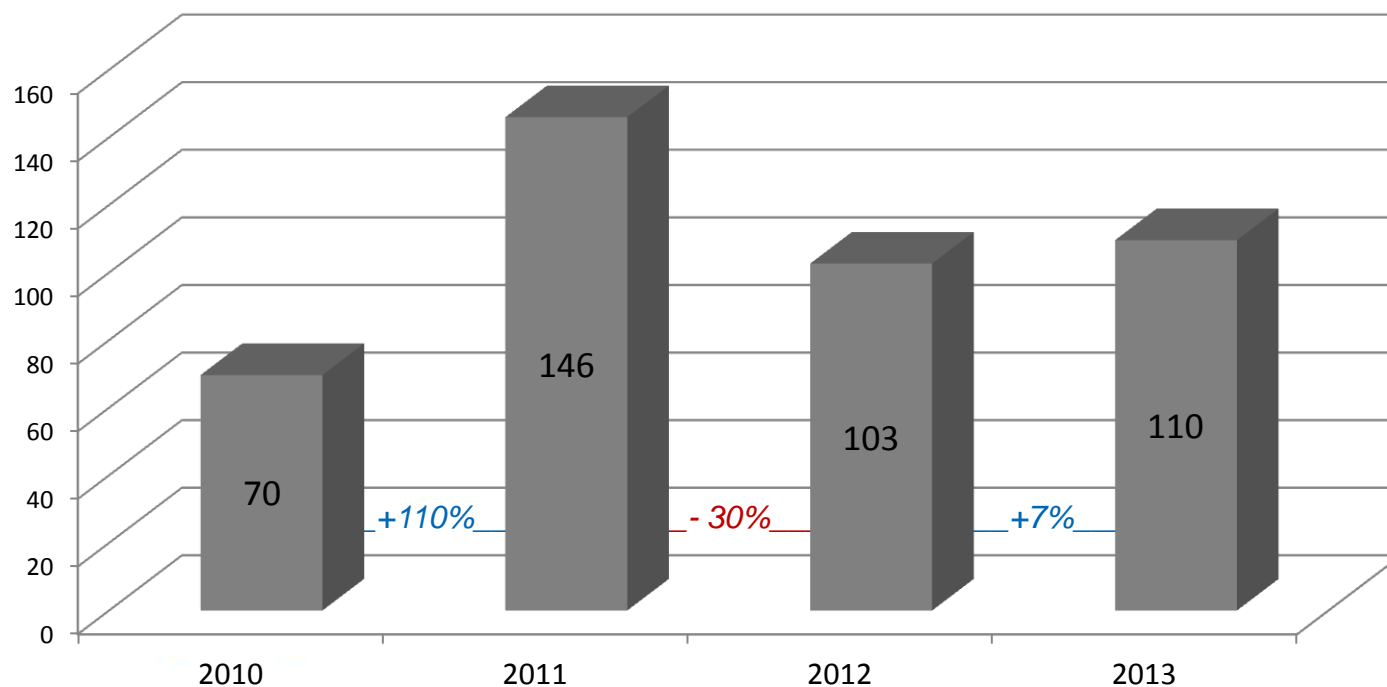


# CRUZADOS

## Socios

- ✓ Concursos exclusivos
- ✓ Beneficios con comercios asociados
- ✓ Envío de información y noticias UC
- ✓ Rebaja 30% en el precio de Socio Adulto

Socios	2010	2011	2012	2013
Cantidad	2.274	4.727	4.977	4.373



\* Ingresos en MM\$

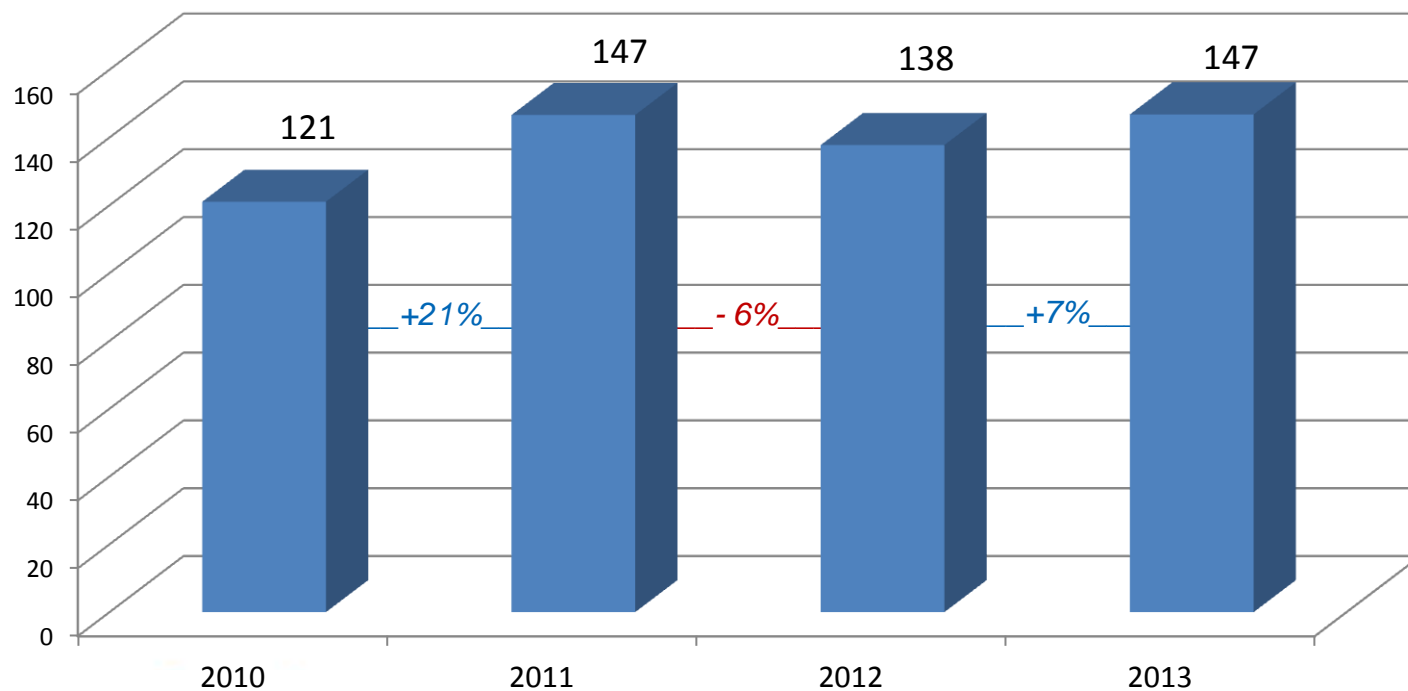


# CRUZADOS

## Escuelas de Fútbol

- ✓ Más de 1.000 matrículas en Escuela San Carlos de Apoquindo
- ✓ Sorteo exclusivos de SONY para matriculados
- ✓ Campamento Femenino UC
- ✓ Visita de jugadores del Plantel Profesional

Escuelas	2010	2011	2012	2013
Inscritos	1.077	1.732	1.550	1.683



\* Ingresos en MM\$

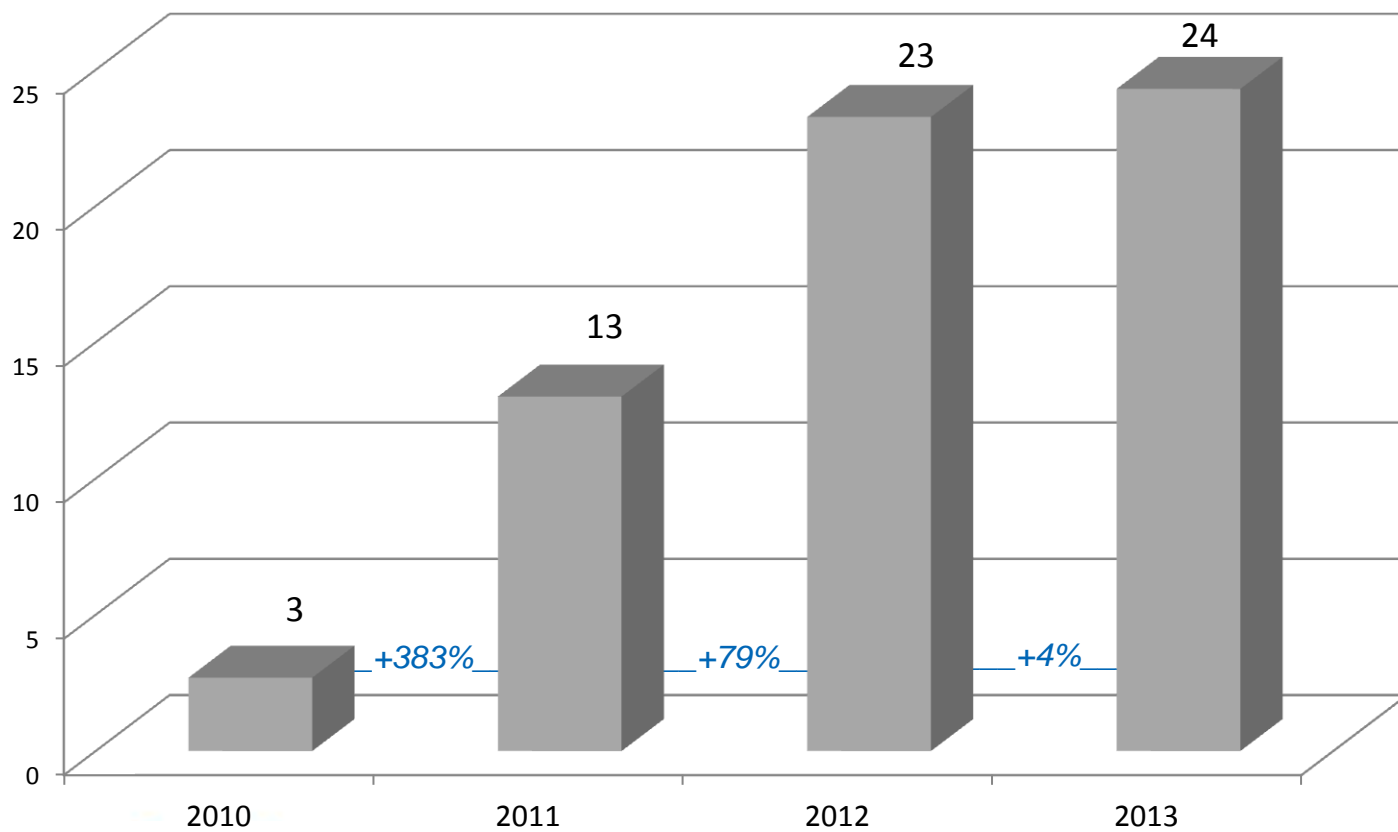


# CRUZADOS

## Franquicias

- ✓ Reglamento + fee anual obligatorio garantizado para Franquicias

Franquicias	2010	2011	2012	2013
Cantidad	16	38	56	50



\* Ingresos en MM\$

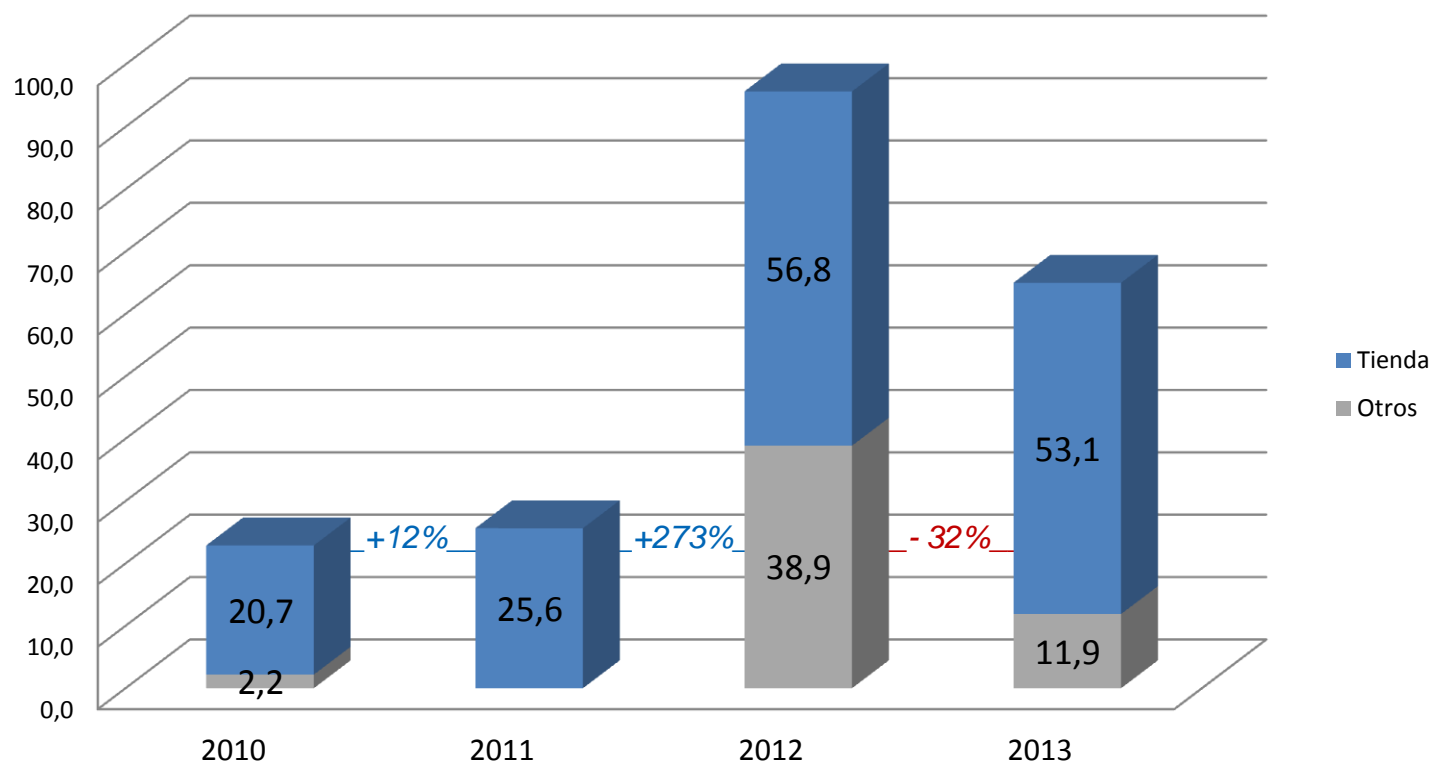


# CRUZADOS

## Tienda Virtual

- ✓ **Ventas T. Virtual** MM\$ 53
- ✓ **Ventas Otros** MM\$ 12 (*Ferias, Venta Utilería, etc*)

Tienda Virtual	2010	2011	2012	2013
Ingresos MM\$	22.892	25.646	95.686	65.009
Cantidad	1.623	1.811	2.867	4.702



\* Ingresos en MM\$





# CRUZADOS

## Contratos Comerciales

- ✓ DIRECTV – Sponsor Oficial
- ✓ SODIMAC – Sponsor Oficial
- ✓ Casillero del Diablo – Sponsor Oficial
- ✓ Stoli (DESA) - Sponsor Oficial
- ✓ SONY: Auspicio Fútbol Formativo y Femenino
- ✓ Palcos: Jack Daniel's, Spazio, DIRECTV, Xperia, Red Salud UC, Euroamérica, Santander y Casillero del Diablo.
- ✓ Nuevos contratos: Stoli, Casillero del Diablo.
- ✓ Nuevas licencias: LPV, New Era, SyA.
- ✓ Arriendos de Estadio: Lo Barnechea, Productoras de TV, CDUC.



SONY



XPERIA



Red Salud UC\*



# CRUZADOS

## Comunicaciones

- ✓ **Sangre Cruzada:** 5.000 ejemplares en partidos de mediana y alta convocatoria
- ✓ **Cruzados TV:** Generación de contenidos televisivos para web
- ✓ **Cruzados CDF:** Lanzamiento programa televisivo exclusivo del fútbol UC
- ✓ **Dossier Prensa:** En partidos internacionales o importantes del torneo local
- ✓ **Cruzados por Dentro:** Actividad para Socios y Abonados en la cual tienen la oportunidad de conocer las instalaciones y el trabajo que se realiza en la sociedad.



# CRUZADOS

## Redes Sociales

### Facebook

- ✓ 2012: 37.145 seguidores
- ✓ 2013: 51.430 seguidores
- ✓ 2014: 86.437 seguidores



### Twitter

- ✓ 2012: 14.721 seguidores
- ✓ 2013: 28.044 seguidores
- ✓ 2014: 43.700 seguidores



### Instagram

- ✓ 2013: 3.131 seguidores



# CRUZADOS

## Hinchada

- ✓ 65.926 Registros de e-mails
- ✓ 11.108 Hinchas preferentes
- ✓ 4.373 Socios
- ✓ 2.107 Abonados
- ✓ **Cruzados.cl**: Promedio de 140.572 visitas mensuales





# CRUZADOS

## Responsabilidad Social Empresarial

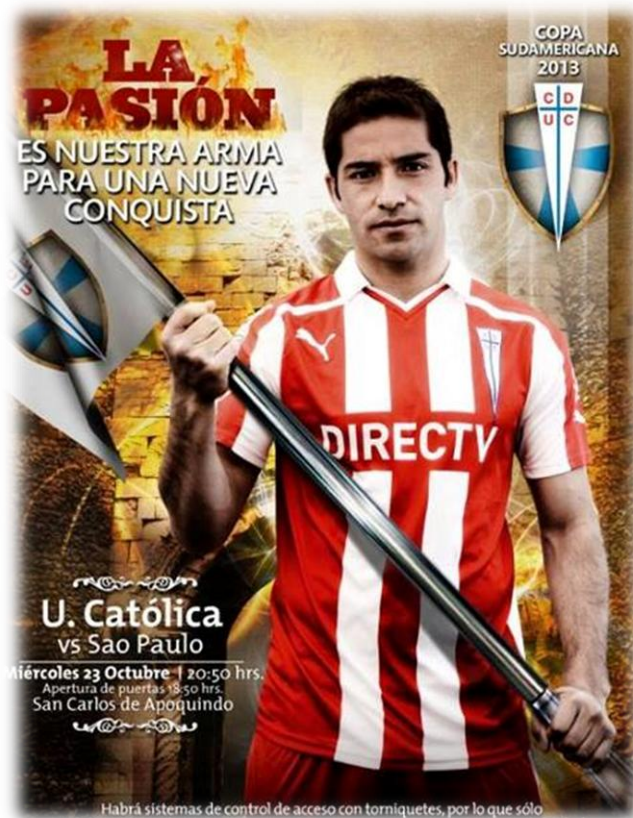
- ✓ **Visitas a instituciones de beneficencia:** Fútbol Más, Fundación Integra (x2).
- ✓ **Invitación Inst. de beneficencia a partidos de mediana/baja convocatoria:** Fundación Cades, Fundación Clemencia Rabello Nancagua, Liceo Víctor Jara de La Pintana, Campamento Santa Adriana Lo Espejo (Techo), Villa La Foresta 2 Puente Alto (Municipalidad Puente Alto), Escuela de Fútbol sector de Santa Julia comuna de Petorca, Hogar Acógeme, Escuela de Fútbol Chicolco, Hogar Esperanza y Familias “Fútbol Más”
- ✓ **Canales de comunicación de Cruzados como apoyo a actividades de beneficencia externas:** María Ayuda, SERNAM.
- ✓ **Invitación a instituciones a instalaciones Club:** Hogar Maruri y Fútbol Más.
- ✓ **Entrenamiento Plantel en Comuna Lo Espejo**
- ✓ **Valor Compartido:** Pink Project.



# CRUZADOS

## Marketing

- ✓ Desarrollo campañas gráficas para productos, actividades y competencias.
- ✓ Activaciones de marca con Plantel Profesional
- ✓ Participación en Ferias: Cruzada, Expo F11
- ✓ Mosaico UC vs Sao Paulo
- ✓ Concurso y actividades Socios y Abonados
- ✓ Presentaciones de jugadores
- ✓ Homenajes y actividades con jugadores
- ✓ Homenaje 25 años Estadio SCA



UNA FRANJA UNA PASIÓN



# CRUZADOS

## Actividades Aniversario 76 años

- ✓ Lanzamiento Revista Sangre Cruzada Especial
- ✓ Feria Cruzada (*público asistente: 2.500 personas aprox.*)
- ✓ Museo Campeonatos Nacionales y Finalistas Copa Libertadores 1993
- ✓ Partido Históricos
- ✓ Homenaje Finalistas Copa Libertadores 1993



UNA FRANJA  
UNA PASIÓN

# CRUZADOS

## Gestión Administrativa

- ✓ Definiciones estratégicas: Misión, Visión y Valores de Cruzados
- ✓ Acuerdo de proyecto de remodelación Área Médica – Red de Salud UC Christus
- ✓ Encuesta Satisfacción Socios y Abonados
- ✓ Premio Mejores Trabajadores 2013 (Área Deportiva y Administrativa)
- ✓ Reconocimiento Trayectoria Laboral



# CRUZADOS

## Ahorro de Costos Operativos

- ✓ **IARC:** Canje publicitario anual
- ✓ **La Tercera:** Canje publicitario anual
- ✓ **Hotel Presidente:** Canje en estadías y alimentación
- ✓ **Red Salud UC:** Canje publicitario para exámenes médicos
- ✓ **SONY:** Canje de productos para concursos y sorteos
- ✓ **3M:** Canje en insumos médicos
- ✓ **Colún:** Canje en productos de la empresa
- ✓ **Sipa:** Canje de pinturas y productos asociados
- ✓ **Andina:** Canje en hidratación para el Plantel Profesional
- ✓ **Tresmontes:** Canje en productos Zuko GO en hidratación Fútbol Formativo
- ✓ **Tronwell:** Canje en cursos anuales para trabajadores y deportistas



# CRUZADOS

## Infraestructura

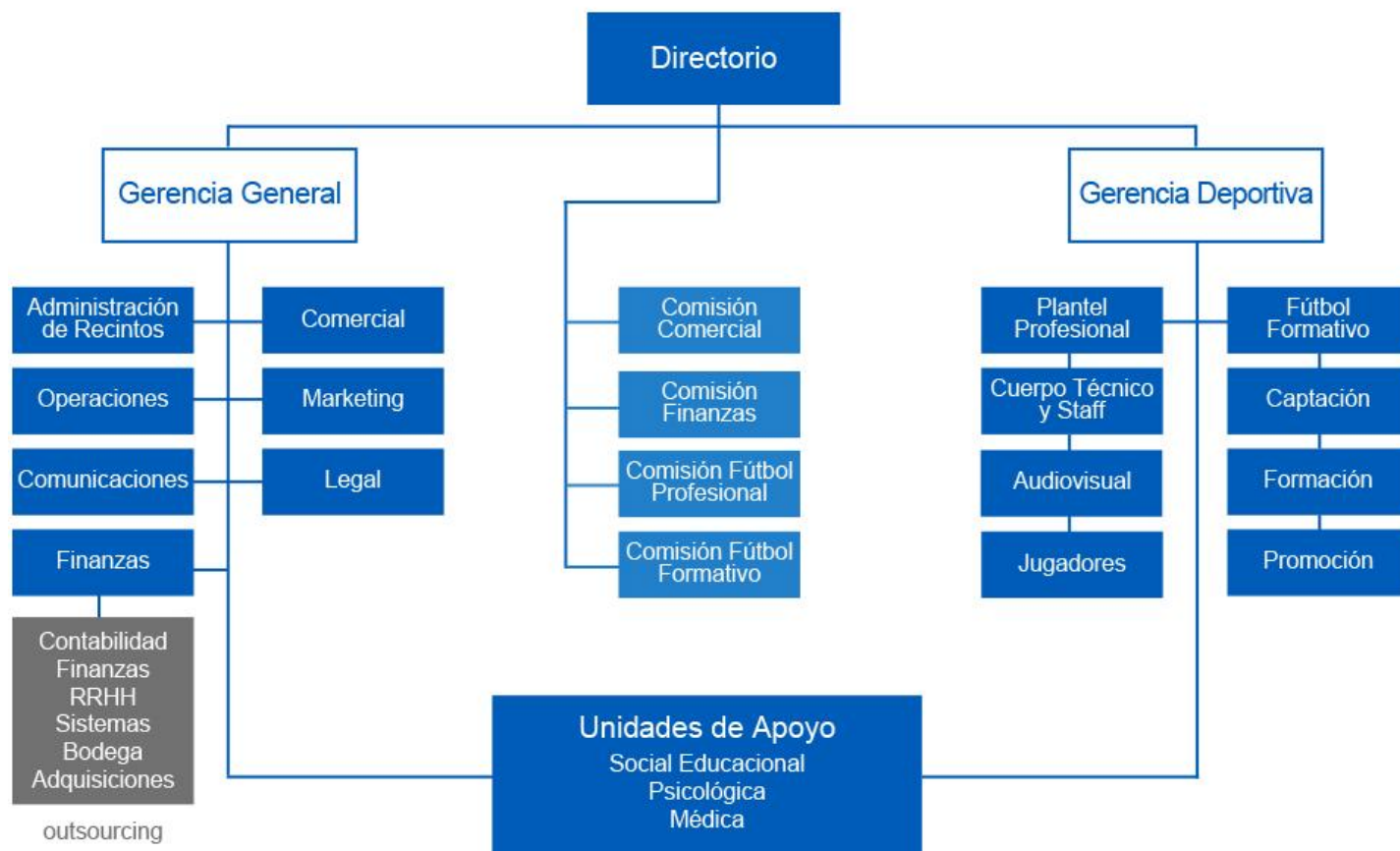
- ✓ Inauguración Canchas Pasto Sintético Fortín
- ✓ Rejas Exteriores Estadio
- ✓ Mejoramiento Camarín Visita y Árbitros
- ✓ Cambio acrílicos esquinas Graderías
- ✓ Habilitación Sector Fumadores
- ✓ Pintura en muros y Techo 2° Piso
- ✓ Mejoramiento Zona Mixta





# CRUZADOS

## Estructura Organizacional



# CRUZADOS

## Fútbol Formativo

- ✓ 2 Ediciones de la Copa UC Sub17 con Transmisión en vivo CDF
- ✓ Gira Internacional Argentina
- ✓ Participación en Torneo Nacional de Valdivia

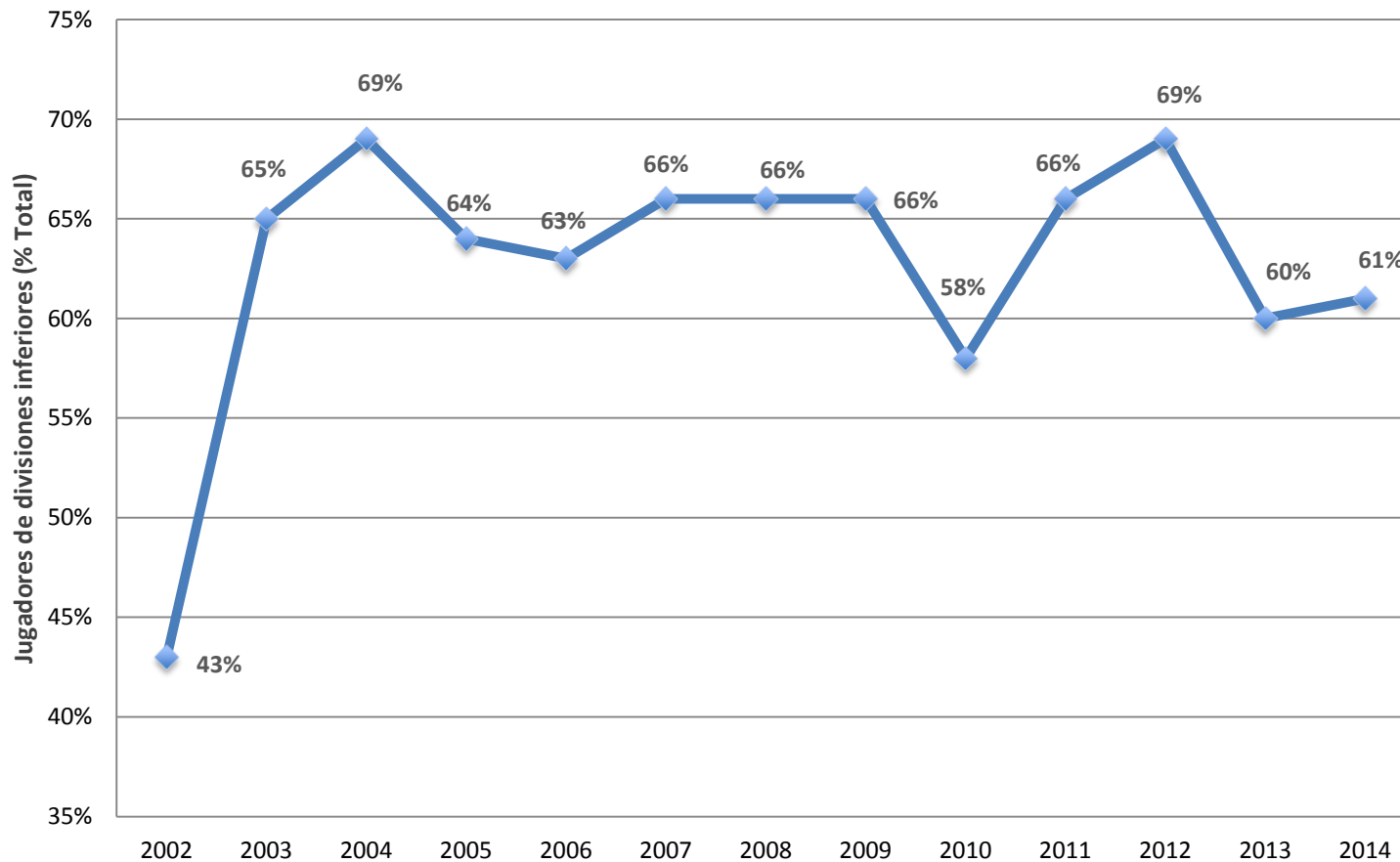




## Fútbol Formativo

Actualmente los jugadores de las divisiones inferiores son la base del plantel.

### Jugadores del F. Formativo como base del Plantel Profesional



# CRUZADOS

## Resultados Deportivos

### Plantel Profesional

- ✓ 2do Lugar Campeonato de Transición
- ✓ 2do Lugar Copa Chile
- ✓ 2do Lugar Campeonato de Apertura

### Fútbol Formativo

- ✓ Campeón Copa UC 2013
- ✓ Campeón Apertura Sub 19
- ✓ Campeón Copa Campeones Sub 19
- ✓ Campeón Valesanito Sub10 Argentina
- ✓ Final Sub 14





UNA  
FRANJA  
UNA **PASIÓN**